

Intelligenter Copilot
Assistenzsystem erhöht die Präzision und Effizienz bei Baggerarbeiten **siehe 17**



Immer mehr Assistenzsysteme kommen auf dem Markt, um dem Fahrer unter die Arme zu greifen und so die Produktivität bei der Arbeit zu erhöhen. Genau hier setzt der Dig Assist von Volvo Construction Equipment an. Das System – erhältlich als 2D- oder In-Field-Variante – ermöglicht es dem Maschinenführer, Baggerarbeiten mit noch höherer Präzision und in kürzerer Zeit auszuführen. **17**

bpz Service

MaGaZiN	6
Trend	16
GaGaZiN	49
Wer bietet was?	50
Impressum	50

Einsatzbereiche

Hochbau	8, 9, 10, 13, 45
Tiefbau, Straßenbau	17, 18, 19, 20, 21, 22, 23, 24, 25, 26, 27, 28, 29, 37, 38, 39, 40, 41, 42, 43, 44, 46, 47
Abbruch/Gewinnung	30, 31, 32, 33, 34, 35, 36,
Übergreifend	7, 11, 12, 13, 14, 15, 16, 48, 49, 51, 52

bpz Kommentar

Im Takt der Zeit **3**

Baustelle des Monats

Drehkreuz zwischen Ost und West
Für den Bau des neuen Flughafens in Istanbul wurde nach einer wirtschaftlichen Lösung des Kraneinsatzes gesucht **8**

Baustelle

Gesamtlösung für den Mittelstand
Software deckt den kompletten Prozessverlauf am Bau ab **11**

Fuhrpark-Ausgaben senken
Managementsystem mit GPS-Ortung schafft Kostentransparenz **12**

Bauwerkszyklus optimieren
Planungssoftware PERI CAD **13**

Mehr Sicherheit im Baugewerbe
Gesetzliche Unfallversicherung ruft Präventionsprogramm ins Leben **14**

Baumaschinen

Intelligenter Copilot
Assistenzsystem erhöht die Präzision und Effizienz bei Baggerarbeiten **17**

Keine Energie verschwenden!
Baumaschinen mit Hybridantrieben machen sich in zunehmend mehr Einsatzbereichen nützlich **18**

Kompakter Neuzugang
Markteinführung einer neuen Minibaggerserie **26**

Produktionsoptimierung im Tagebau
Backenbrecher sorgt für logistische Verbesserungen in einem Gipswerk **28**

Vom Naturgestein bis zum Bauschutt
Prallbrecher überzeugt durch Flexibilität und wartet mit Features auf **30**

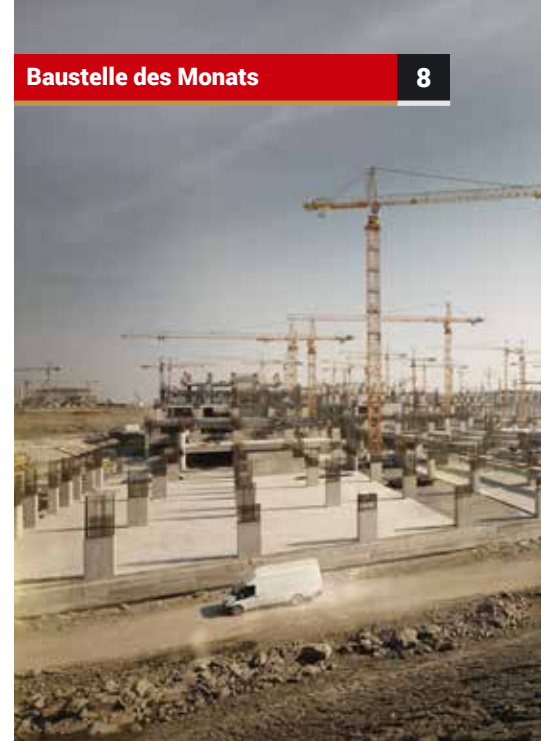
Bedienerfreundlich konstruiert
Christophel: CityTrak 9TX **31**

Gelungenes All-In-Paket
dsb: innocrush 35 mit Sieb IS2 **31**

Kleiner Bagger, große Aufgabe
Ein Kompaktbagger bewährt sich im harten Einsatz im Steinbruch **32**

40 Sekunden für einen Zyklus
Seilbagger SENNEBOGEN 655 **33**

Effiziente Staubreduzierung
Wassersprühsystem ARDEN-JET **33**



„Mit Ctrack sind wir in der Lage, die Kosten für die Fahrzeugnutzung exakt nach ihrer Laufleistung zu berechnen.“

Dieter Tholen,
Betriebsleiter bei
Hölscher Wasserbau

Baustelle

13

Baumaschinen

26





Vergessene Maschinen

34

Liebe Leser,
beim Durchstöbern dieser Ausgabe werden Sie an vielen Stellen auf neue Elemente stoßen. Die erdfarbenen Icons neben den Artikeln und Anzeigen weisen auf weitergehende Informationen zu den Produkten und Baustellen hin.

bpzdigital:
Kontakt per Mail aufnehmen



Es handelt sich um zusätzliche Bildstrecken, Videos, Datenblätter oder Audiodateien, die Sie in unserer interaktiven E-Paper-Ausgabe bpzdigital über ihren Browser und über Tablets und Smartphones bequem abrufen können. Damit bekommt die Information eine neue Dimension – viele hilfreiche Daten finden Sie so komprimiert in einem Medium. Die bpz-App kann bei Apple Store, Google Play und Amazon App-Store kostenlos heruntergeladen werden.

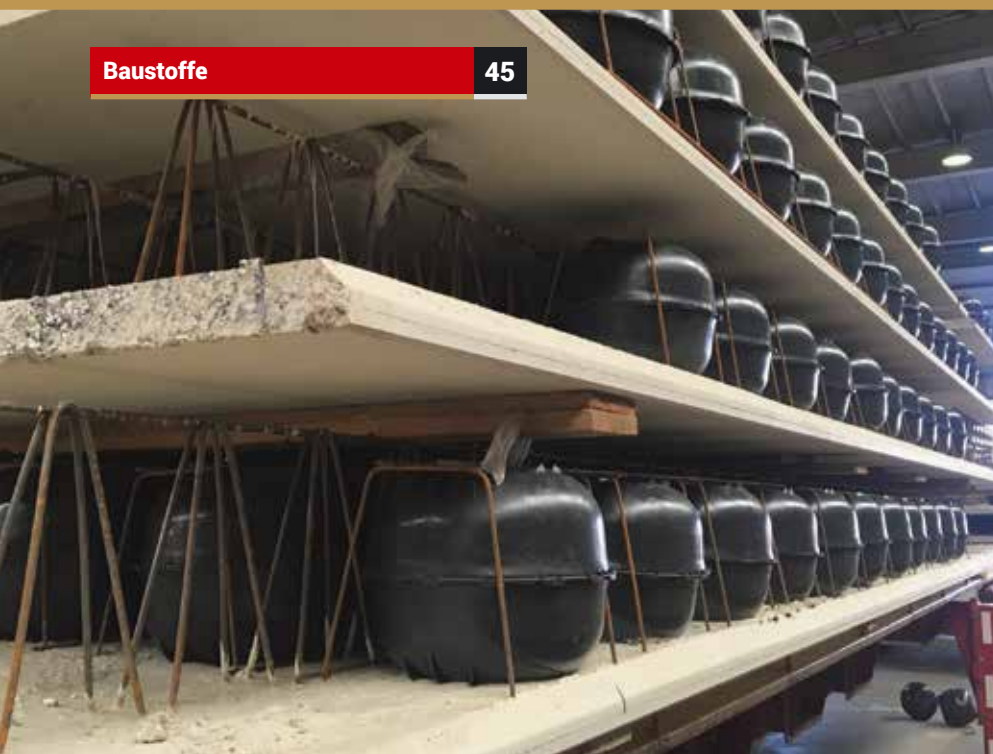
Hier geht es zu
bpzdigital:

www.bpz-online.de



Baustoffe

45



Vergessene Maschinen

Planschender Bagger auf tollen Rollen

Ein Schwimmbagger sollte in den 80ern Gewässerpflege, Uferbauarbeiten und Flussausbaggerungen erleichtern 34

Baugeräte

Dem Verschleiß trotzen

Robuste Felslöffel im schweren Kalksteinbruch-Einsatz 36

Hohe Flächenleistung

Bema: Groby für Baggeranbau 37

Helfer für Baulanderschließung

Bobcat: Forstmulcher-Anbaugeräte 37

Vom Bagger zum Allrounder

Anbaugeräte steigern die Effizienz von Baumaschinen 38

Sicherheit im Kanalbau

MTS: Großrohrverlegegerät 39

Optimierung durch Reduktion

Schaufelseparatoren von Allu 39

Im Tandem zum Erfolg

Trägergerät und Verlegezange sorgen für Schnelligkeit und Präzision bei Pflasterarbeiten 40

Richtige Position in jeder Lage

Rototilt: Positionierungslösung RPS 41

Baustoffe

Just in time und in hoher Qualität

Für Spezialtiefbauarbeiten in Berlin war eine kontinuierliche Versorgung mit hochwertigem Zement gefordert 42

Stabil – auch bei Setzungen

Kleiuhues: Fertigteil-Unterflurabzüge 44

Optimierung durch Reduktion

Cobiax-Hohlkörpermodule 45

Sichere Verbindung

H-Bau: Isopro-Dämmelemente 45

Schutzschild für die Brücke

Abdichtungssysteme sorgen bei der Sanierung eines Verkehrsbauwerks für dauerhaften Schutz 46

Haftung online prüfen

Neuer Service von Kemper Sysem 47

Blitzschnell abgedichtet

Flüssigkunststoff ermöglicht Parkdecksanierung bei Frost 48

Schnellhärtende Haftbrücke

FRANKOPUR PUA-Grundierung 48